

## Financiële bijsluiter

## de SNS Spaarhypothek Plus

van SNS Bank



Het product



De risico's



De kosten



De opbrengst



Eerder beëindigen

Gebruik de Financiële Bijsluiter vóór u overgaat tot het afsluiten van spaarhypothek de SNS Spaarhypothek Plus. Vergelijk deze Financiële Bijsluiter ook met de bijsluiter van andere spaarhypotheken. Lees ook de offerte en/of de algemene voorwaarden.

Let op! Er wordt gerekend met een hypothek van € 200.000. Uw persoonlijke keuzes en situatie kunnen van invloed zijn op de resultaten die in deze bijsluiter vermeld worden. Meer informatie: [www.definancieelbijsluiter.nl](http://www.definancieelbijsluiter.nl) of vraag een adviseur.

Heeft u vragen?

SNS Bank, Croeselaan 1, Postbus 8000, 3503 RA Utrecht, 0900 - 1840 (lokaal tarief) of neem contact op met een adviseur.

### Let op!

Er wordt gerekend met een hypothek van € 200.000

Deze Financiële Bijsluiter is opgesteld op 14 februari 2007 volgens de voorschriften van de Autoriteit Financiële Markten ([www.afm.nl](http://www.afm.nl)). Deze organisatie houdt toezicht op sparen, lenen, beleggen en verzekeren.

### Wat houdt de SNS Spaarhypothek Plus in?



U gaat	U moet	U kunt
lenen	elke maand rente betalen / het huis in onderpand geven / de lening terugbetalen door aflossing <i>Let op! Hoe korter de periode waarover u de rente vastzet, hoe groter de onzekerheid over uw maandlasten</i>	een huis kopen
én verzekeren	elke maand premie betalen <i>Vraag naar het bedrag</i>	bij overlijden een vast bedrag nalaten aan uw nabestaanden
én sparen	elke maand een bedrag storten <i>Vraag naar het bedrag</i>	een gegarandeerd bedrag bijeen krijgen

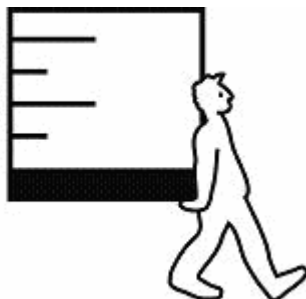
### Wat zijn de risico's?



### Risico dat u met een schuld blijft zitten

Bij gehele looptijd (30 jaar)

zeer groot  
groot  
vrij groot  
klein  
zeer klein



### Wat kan er gebeuren in het ergste geval?

bij de gehele looptijd (30 jaar) wordt uw schuld volledig afgelost

## Wat zijn de kosten?



De kosten bij een voorspelling op basis van een waardevermeerdering van het kapitaal van 4%

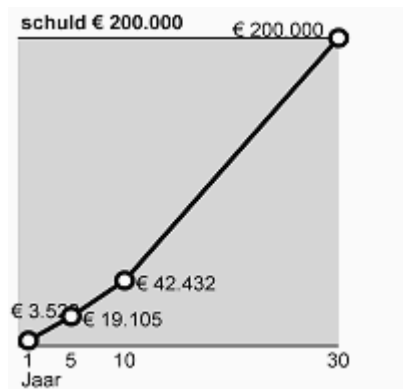
	Inleg	Rendement	Uw kosten exclusief te betalen rente	Wat u overhoudt om af te lossen	
Na 1 jaar			€ 531 verzekeringspremie € 2.214 overige kosten € 0 bij eerder beëindigen		na 1 jaar is uw netto rendement - 43,1%
	€ 6.191	+ € 76	- € 2.745	= € 3.522	
Na 10 jaar			€ 5.306 verzekeringspremie € 4.142 overige kosten € 0 bij eerder beëindigen		na 10 jaar is uw netto rendement - 0,6%
	€ 43.913	+ € 7.967	- € 9.448	= € 42.432	
Na 30 jaar			€ 15.918 verzekeringspremie € 8.427 overige kosten € 0 bij eerder beëindigen		na 30 jaar is uw netto rendement + 2,7%
	€ 127.740	+ € 96.605	- € 24.345	= € 200.000	

## Wat kan de SNS Spaarhypotheek Plus opbrengen?

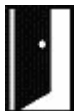


De opbrengst bij een voorspelling op basis van een waardevermeerdering van het kapitaal van 4%

De opbrengst is gelijk aan de schuld



## Wat gebeurt er bij eerder beëindigen?



### Eerder beëindigen

bij overlijden

bij opzeggen (bijvoorbeeld bij scheiding, baanverlies, arbeidsongeschiktheid)

### Gevolgen

uw nabestaande krijgt een vast bedrag  
*Vraag naar de voorwaarden*

u heeft geen kosten